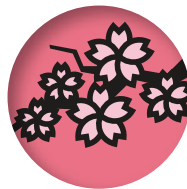
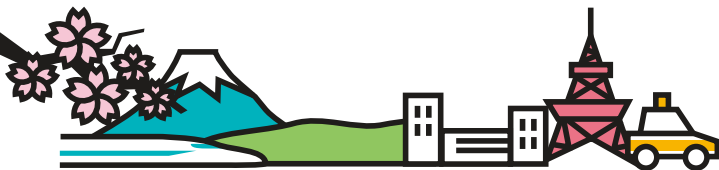


# 일본을 안심하고 여행하실 수 있도록 몸이 좋지 않을 때 도움이 되는 가이드북

감수/곤도 타로 (도쿄도 의사회 부회장)  
이시이 마사미 (일본 의사회 상임이사)  
가마야치 사토시 (일본 의사회 상임이사)

의료기관의 이용 가이드





일본을 찾아주신 분들이 체류하시는 동안  
기분 좋게 지내실 수 있길 바랍니다.  
그러나 뜻밖의 질병과 부상이 생길 수도 있습니다.  
중요한 순간에 일본에서 치료를 받으실 때  
도움이 될 수 있도록 가이드북을 제작했습니다.  
밖에 나가실 때 손에 든 가방에  
넣어 두시면 좋습니다.



## ○ 목차 ○

일본의 의료기관 종류……………3

의사의 진찰을 받고 싶을 때……………4

의료기관 이용법과 주의사항……………5

구급병원 이용법……………6

미리 써두면 안심, 의료에 관한 자기 정보……………7

증상·병상 설명을 위한 대화 지목 시트……………8

안심·안전의 조언……………10



# 의사의 진찰을 받고 싶을 때

## 의료기관 찾아가는 법



호텔 프런트나 안내 데스크

증상을 설명하고 의료기관을 소개 받는다



\*1

관광 안내소

가까운 의료기관을 소개 받을 수 있다



해외여행보험

해외여행보험에 가입했을 경우 보험회사에 연락하여 의료기관을 소개 받는다

\*2

## 의료 정보 헬프 사이트(영어 한정)

### 「방일 외국인 여행자 수용 의료기관 리스트」

외국인 환자 수용태세가 갖춰져 있는 전국 의료기관 일람

[http://www.jnto.go.jp/eng/arrange/essential/emergency/mi\\_guide.html#search](http://www.jnto.go.jp/eng/arrange/essential/emergency/mi_guide.html#search)



### 「의료 정보넷」

후생노동성 각 도도부현의 의료기능 정보 제공 제도

[http://www.mhlw.go.jp/english/policy/health-medical/medical-care/info\\_hospitals.html](http://www.mhlw.go.jp/english/policy/health-medical/medical-care/info_hospitals.html)

※각 도도부현의 홈페이지에 접속할 수 있으나, 해당 사이트에서 일본어만 제공될 수도 있습니다.

주요 증상	진료과목
발열 · 목 안의 통증 · 기침 · 콧물	내과
두통	내과 · 뇌신경외과
흉부통증	순환기내과 · 호흡기내과
복통	내과 · 소화기내과 · 산부인과 (여성)
토혈 · 하혈	내과 · 소화기내과
설사	내과 · 소화기내과
부상 · 베인 상처	외과 · 성형외과
골절 · 관절통	정형외과
화상	피부과 · 성형외과 · 외과
습진 · 두드러기	피부과
어지럼증 · 이명	이비인후과 · 신경내과
귀나 코	이비인후과
아이의 질병	소아과
치통	치과
소변 곤란 · 혈뇨 · 소변시 통증	비뇨기과
임신중 (복부 통증이나 당김 · 출혈 · 파수 · 아기에게 걱정되는 부분이 있다)	산과 · 부인과
긴급시	구급과
어떤 과로 가야 할지 알 수 없음	종합진료과

## 의료기관 이용법과 주의사항

### 병원에서 접수 및 수납까지의 과정

#### 주의사항



접수를 합니다



문진표를 기입합니다



의사의 진찰과 **처리**를  
받고 처방전을  
수령합니다<sup>※1</sup>



수납을 합니다<sup>※2</sup>



약국에 처방전을  
제출하고 **약**을  
구입합니다<sup>※3</sup>

의료 시스템은 국가에 따라 다릅니다. 사전에 알아 두면 트러블을 회피할 수 있습니다. 접수할 때 진료에 필요한 예상 비용을 사전에 확인하세요.

※외국어에 대응 가능한 의료기관은 한정되어 있습니다.

※1 진료 결과의 설명을 확실히 들으세요.

※2 여기서 수납은 지금까지 받은 진료에 대한 보수. 신용카드 지불이 가능한 곳은 대형 병원에 한정됩니다. 클리닉에서는 현금이 일반적입니다.

비현금거래 포함 해외여행 보험에 가입되어 있을 경우 지불할 필요가 없습니다.

(주) 비현금거래의 조건은 보험에 따라 상이하니 사전에 보험회사에 확인하시기 바랍니다.

※3 약제비에 대해서는 약국에서 별도 요금이 발생합니다. 의료기관에 따라서는 원내 처방을 하는 경우도 있습니다.

## 구급병원 이용법

구급차  
119call



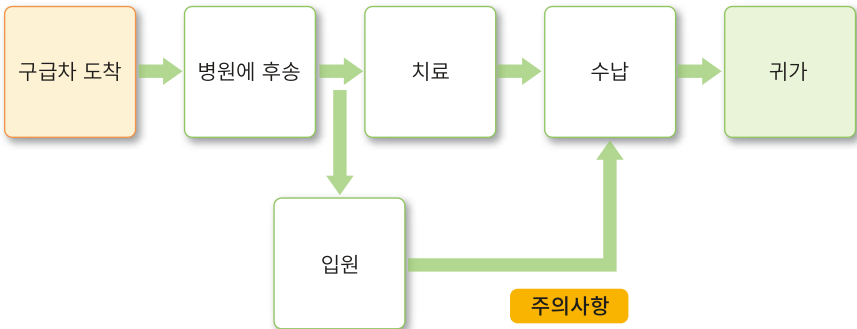
교통사고나 긴급한 경우에는 구급병원에 후송을 부탁드립니다.

구급차를 부를 때 주위 일본인에게 아래 문장을 보여주고 불러 달라고 하세요.

**救急車を呼んでください。**

(구급차를 불러 주세요.)

### 구급차 도착 후의 흐름



수용병원은 스스로 결정할 수 없습니다. 상황에 따라서는 문진 없이 치료에 들어가야 하므로 P7을 미리 기입해 두는 것이 중요합니다.



### AED

외출한 곳 등에서 심장에 문제가 생겨 쓰러져도 소생을 위해 할 수 있는 일이 있습니다. 그것이 AED (Automated External Defibrillator·자동 체외식 제세동기)입니다. 실제로 사용할 때는 AED의 패키지를 열면 사용방법이 그림으로 표시되어 있으니 확인하시기 바랍니다. 공항을 비롯해 많은 공공기관에 AED가 설치되어 있습니다.



## 書いておけば安心 医療に関する自分情報

《미리 써두면 안심, 의료에 관한 자기 정보》

氏名 《이름》

性別 《성별》

男性 / 女性

《남성 / 여성》

生年月日 《생년월일》

年齢 《연령》

歳 《세》

● 現在治療中の疾患(ある／なし)

《현재 치료 중인 질환 (있다/없다)》

● 現在服用中の薬(ある／なし)

《현재 복용 중인 약 (있다/없다)》

● 妊娠している・していない 《임신 중이다·아니다》

● 既往症 《과거 경험한 질병》

● アレルギー 薬／食物／虫(ハチなど)／動物／そのほか

《알러지 약 / 음식 / 벌레 (벌 등) / 동물 / 그 외》

※具体的に書いてください

《※구체적으로 써주세요.》

● 通常の会話は何語を使いますか？ ( )

《일반 대화는 어떤 언어를 사용합니까?》

● 信仰する宗教は？ ( )

《신앙하고 있는 종교는?》

# 症状・病状説明のための指さしシート

《증상·병상 설명을 위한 대화 지목 시트》

## このシートの利用方法

《본 시트의 이용방법》

病状と、その程度を示して伝えます。

《증상과 그 정도를 손으로 가리켜 전달합니다.》

〈例〉



● 頭が痛い  
《머리가 아프다》

+



● かなり辛い  
《상당히 괴롭다》



● 頭が痛い  
《머리가 아프다》

\*4



● 熱がある  
《열이 있다》

\*6



● めまいがする  
《어지럽다》



● 腹が痛い  
《배가 아프다》

● 胃が痛い  
《위가 아프다》

● 下痢  
《설사》



● 眼が痛い  
《눈이 아프다》

● 見えない・見えにくい  
《보이지 않는다·보기 힘들다》

● 眼のかゆみ  
《눈이 가렵다》

\*8



● 喉が痛い  
《목 안이 아프다》

● 声が出ない  
《목소리가 나오지 않는다》

● たんがが出る  
《가래가 나온다》

● せきが出る  
《기침이 나온다》



● 耳が痛い  
《귀가 아프다》

● 聞こえない  
《들리지 않는다》

● 耳鳴り  
《이명》

\*5



● 口の中が痛い  
《입안이 아프다》

● 舌が痛い  
《혀가 아프다》

● 味がわからない  
《맛을 느낄 수 없다》



● 歯が痛い  
《이가 아프다》

● 歯茎が痛い  
《잇몸이 아프다》

\*7



● 首が回らない  
《목이 돌아가지 않는다》

● 首が痛い  
《목이 아프다》

● 首が腫れている  
《목이 부어 있다》



● 腰が痛い  
《허리가 아프다》

● 下肢にしびれがある  
《다리가 저리다》



● 膝が痛い  
《무릎이 아프다》

● 曲げられない  
《굽힐 수 없다》

● 歩けない  
《걸을 수 없다》





# 안심·안전의 조언

재해시 도움이 되는 사이트(영어 한정)

## 「Safety tips」

일본 국내의 긴급 지진 속보 및 쓰나미 경보를 영어로 통지하는 푸시형 정보 발송 어플리케이션입니다. 일본을 방문 중인 외국인 여행자 및 거주 중인 외국인 대상으로 재해시 도움이 되는 다양한 기능을 가지고 있습니다.

●Android



●iPhone



●다운로드 URL

**Android** <https://play.google.com/store/apps/details?id=jp.co.rcsc.safetyTips.android>

**iPhone** <https://itunes.apple.com/jp/app/safety-tips/id858357174?mt=8>

## 「긴급 지진 속보」

지진이 자주 발생하는 일본에서는 지진에 의한 강한 흔들림을 사전에 알리는 “긴급 지진 속보”를 일본 기상청에서 발표합니다. 이것은 일본의 독자적인 시스템으로 지진 발생 직후 각지에서 강한 흔들림의 진도를 예상하여 최대한 신속하게 TV, 라디오, 휴대전화 등을



을 통해 많은 사람들에게 알립니다. 긴급 지진 속보를 보거나 들었을 때는 당황하지 말고 우선 몸을 지키도록 하세요. 또한 문제가 있을 경우에는 파출소를 방문하시기 바랍니다.

※긴급 지진 속보 픽토그램  
긴급 지진 속보 이용자 협의회 제정

큰 지진이 발생했을 때 지진해일을 동반하는 경우가 있습니다. 일본 기상청은 지진이 발생하고 약 3분 이내에 대형 지진해일 경보, 지진해일 경보 또는 지진해일 주의보를 발표합니다. 지진해일 경보 및 주의보가 발령되면 재빨리 해안에서 떨어진 안전한 고지대의 피난 장소로 피난하시기 바랍니다.

<픽토그램> ●p.4 \*1 일본 정부 관광국 ●p.6 \*3 일반재단법인 일본구급의료 재단

●P4~P9 \*2, \*4, \*5, \*6, \*7, \*8, \*9, \*10, \*11 오리지널

●그 외 JIS T0103: 2005 인용 (도판과 본래의 의미가 다른 경우도 있습니다)

※なお、「指さし」、「指さし会話帳」、「接客指さし会話」については、株式会社エビデンスの登録商標となります。

同社による許諾なく、これらと同一又は類似の標章を商標として使用することはできませんので、ご注意ください。



관광청  
Japan Tourism Agency

PR

■ 방일여행보험

외국인 여행자를위한 질병 · 부상의 치료비를 보상하는 보험입니다

Sompo Japan

[https://www.sompo-japan-off.jp/travelins/travelins\\_ko.html](https://www.sompo-japan-off.jp/travelins/travelins_ko.html)

웹사이트를 통한 간단한 수속 절차

